

1-2

Contentores
até 3500 L

6.500_{kg}

Peso nominal

PnP

Equipamento sem
instalação

8%

Desnível máximo



CARACTERISTICAS

Funcionamento com cilindros de efeito simples e tesoura de elevação e equilíbrio.

Disponível em equipamentos simples e duplos para contentores de carga lateral até 3500 L.

Estruturas de elevação e plataforma de aço galvanizado a quente de acordo com a norma ISO 1461.

Plataforma pedonal com acabamento em chapa lagrimada antideslizante de aço galvanizado a quente ou com tabuleiro para pavimentação.

Projetados para funcionamento com circuito hidráulico a baixa pressão para uma maior durabilidade.

COLETORES



Milenium



Europa



EVO

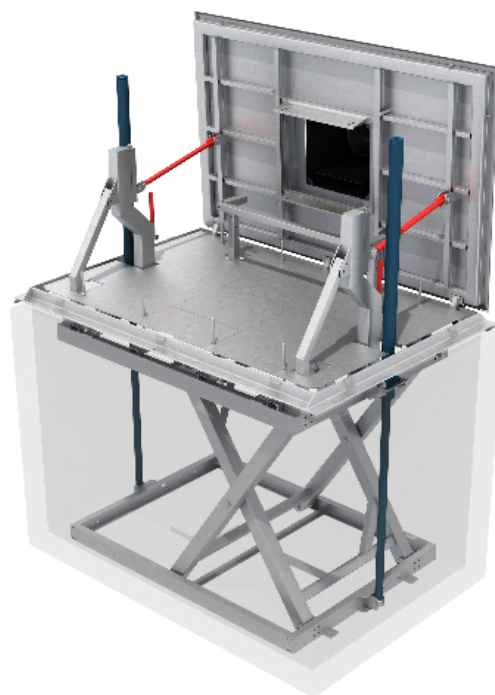
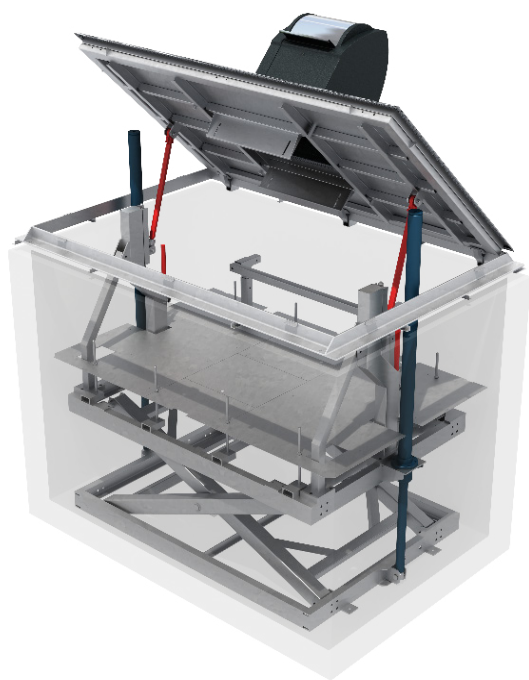


Austral



Cité

CARACTERÍSTICAS



Coletores

Modelos Millenium, Europa e Cité de polietileno de alta densidade.

Modelos EVO e Austral de aço galvanizado ou aço inoxidável.

Disponíveis com bocas para vidro, papel e embalagens ou com tambor simples/duplo com 30 L a 120 L de capacidade e abertura com pedal.

Adaptados às normas de acessibilidade mais rigorosas.

Plataforma

Fabricada em estrutura tubular de aço S275-JR e chapa de aço entre 3 mm e 8 mm.

Completamente galvanizada em quente de acordo com a norma ISO 1461.

Acabamento da plataforma em chapa lagrimada 3/5 mm galvanizada a quente ou tabuleiro para pavimentação (45 mm).

Regulável para adaptação a inclinações do terreno até 8 %.

Estrutura de Elevação

Fabricada em estrutura tubular de aço S275-JR e perfis UPN.

Elevação com dois cilindros hidráulicos de efeito simples, de camisa ST-52 e haste cromada de F-114 de Ø 80 mm. Estão disponíveis 6500 kg de elevação.

Equipado com válvulas de segurança contra quedas e pinos de bloqueio para os trabalhos de manutenção.

Pré-fabricado de Betão

Estanque monobloco, fabricado em molde autovibrado com betão HA-35 (C40/50).

Classificação XS3 de acordo com a norma EN 206.

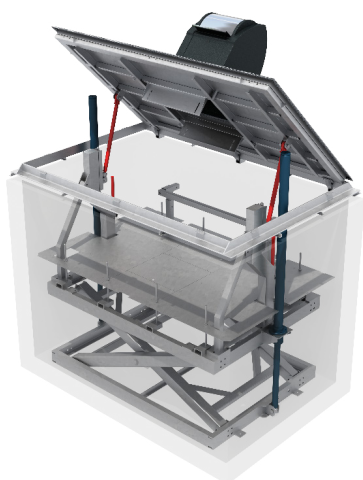
FUNCIONAMENTO DO EQUIPAMENTO



ACIONAMENTO COM CENTRAL HIDRÁULICA

O equipamento é manobrado com uma central hidráulica autónoma de 5 kW, alojada numa caixa independente, através de um comando remoto programável.

Esta central consegue acionar até cinco equipamentos (de forma não simultânea).



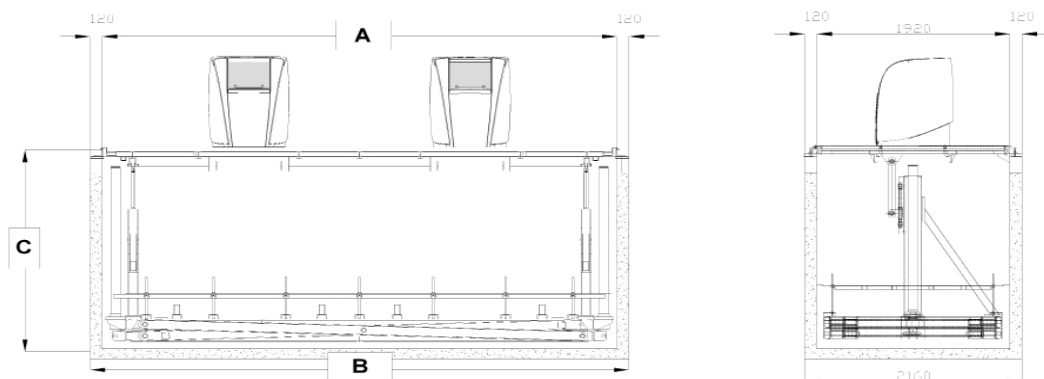
Tempos

Programável em função do cliente.

13 s subida (básico).
13 s descida (básico).



DIMENSÕES



DIMENSÕES GERAIS

	SCL - 1	SCL - 2
Número de contentores	1	2
Comprimento (A) / Largura / Altura (mm) (Interiores)	3170 x 2160 x 2345	4010 x 1600 x 1800
Comprimento (B) / Largura / Altura (C) (mm) (Exteriores)	3170 x 2160 x 2345	5355 x 2160 x 2345
Altura parte superficial	951 mm	951 mm

PERSONALIZAÇÃO E ACESSÓRIOS



VARIEDADE DE CORES
Os coletores podem ser pintados em qualquer tonalidade da seleção RAL.



EMBLEMAS E SÍMBOLOS
Personalização com o emblema / logótipo do cliente e os símbolos de reciclagem



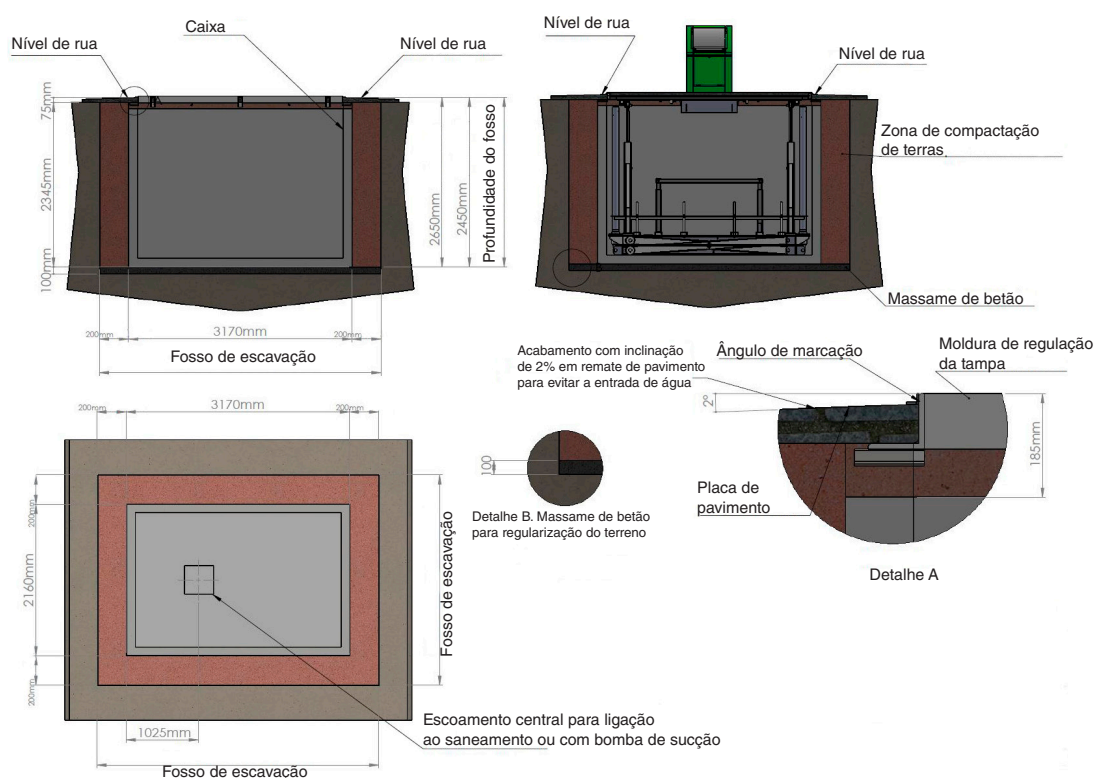
CONTROLO DE ACESSO
Adaptados para os sistemas dos principais fabricantes.



CONTROLO DE ENCHIMENTO
Adaptados para os sistemas dos principais fabricantes.

OBRA DE CONSTRUÇÃO CIVIL

Os contentores enterrados SCL da Contenur foram desenvolvidos para minimizar os custos e os tempos da obra de construção civil associada. Deste modo, os equipamentos são entregues prontos a usar, faltando colocar o coletor de introdução (para instalação em rua sem pendente). A dimensão geral do sistema foi pensada para otimizar a escavação e as relações de enchimento do contentor. Durante todo o processo de instalação, o departamento técnico da Contenur acompanha o cliente para garantir a correta execução das obras de construção civil. É fundamental que todas as partes envolvidas num projeto estejam coordenadas. Somos fornecedores de soluções, não apenas de equipamentos de elevada qualidade e resistência.



MANUTENÇÃO

Os sistemas SCL da Contenur caracterizam-se pela sua grande resistência e pelo seu baixo custo de manutenção, tendo sido concebidos para utilização em ambientes agressivos com uma vida útil média superior a 15 anos. Em qualquer caso, e como se trata de uma máquina, para assegurar a durabilidade, a salubridade e a segurança, recomendamos realizar uma manutenção e limpeza periódicas. O cliente, com a receção do equipamento, também recebe um manual detalhado dos trabalhos e frequências de manutenção recomendados.