

Simple: 10 / 11 Kg
Dupla: 16 / 18 Kg

Peso com suporte

Simple: 20 / 30 L
Dupla: 40 / 60 L

Capacidade

Simple: 400 mm
445 mm
Dupla: 400 mm
445 mm

Altura cesta

Simple: 250 mm
300 mm
Dupla: 250 mm
300 mm

Díâmetro cesto



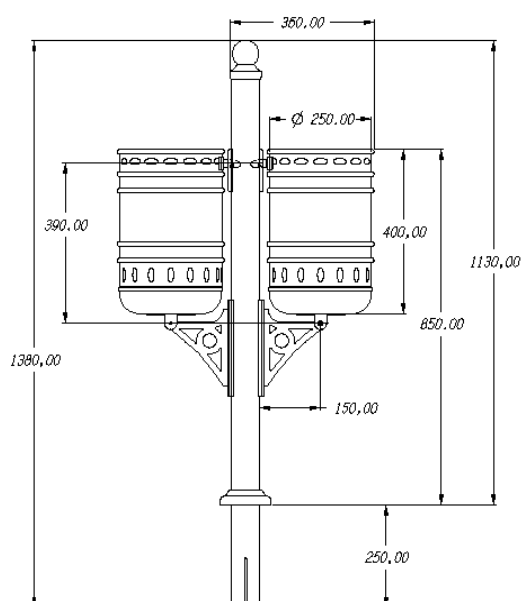
PROPRIEDADES

Cesto de 20 ou 30 litros de capacidade, fabricado em chapa de aço com 1,2 mm de espessura, em oxiron, com um rebordo de reforço na parte superior e um trinco de fecho para a fechadura. Este recipiente desmonta-se facilmente para simplificar as tarefas de manuseamento e esvaziamento ao pessoal de manutenção.

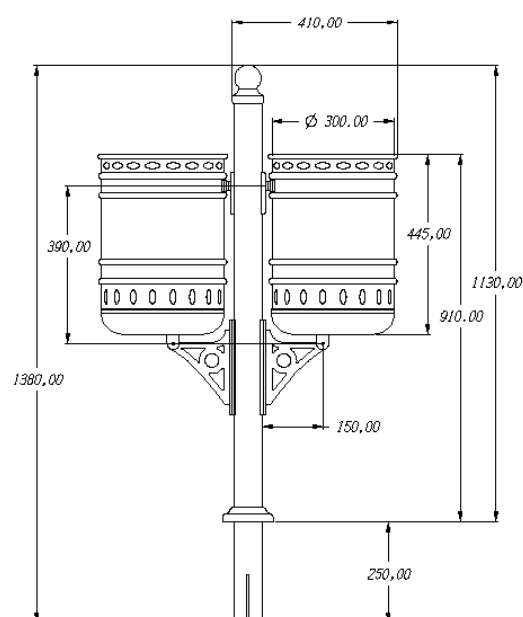
Suporte simples ou duplo fabricado em aço sem soldadura DIN 2448 ST 37 de 1,5 mm de espessura, equipado com fechadura de acesso lateral para não dificultar a oscilação do cesto.

A concepção do sistema utilizado nos suportes de fixação permite garantir uma troca fácil dos cestos com capacidades diferentes.

Dupla 40



Dupla 60

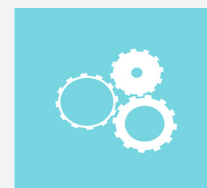




QUALIDADE



ERGONOMIA



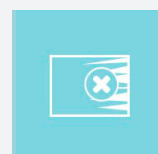
FUNCIONALIDADE



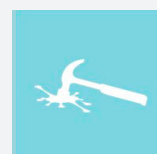
EQUIPAMENTO

Todos os elementos foram tratados contra a oxidação mediante cataforese para garantir a ausência de pontos de corrosão e uma elevada resistência a condições climáticas extremas.

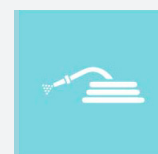
Tratada com pintura de poliéster em pó para exteriores, aplicada mediante robot com endurecimento em forno automático.



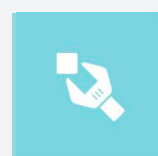
Tratamento antioxidante



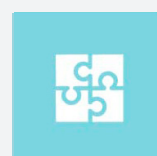
Resistente



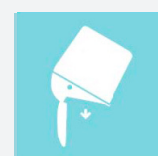
Fácil limpeza



Fácil manutenção



Montagen simple



Fácil descarregar