

**2-3-4**

Contentores  
até 1300 L

**3.900** kg

Peso Nominal Máx.

**PnP**

Equipamento sem  
instalação

**10%**

Desnível Máximo



## COLETORES



Milenium



Europa



EVO



Austral



Cité

## CARACTERÍSTICAS



### Coletores

Modelos Millenium, Europa e Cité de polietileno de alta densidade.

Modelos EVO e Austral de aço galvanizado ou aço inoxidável.

Disponíveis com bocas para vidro, papel e embalagens ou com tambor simples/duplo de 30 L a 120 L e abertura com pedal.

Adaptados às normas de acessibilidade mais rigorosas.

### Plataforma

Fabricada em estrutura tubular de aço S275-JR e chapa de aço com 3 mm.

Completamente galvanizada a quente de acordo com a norma ISO 1461.

Acabamento da plataforma em chapa lagrimada galvanizada a quente com 3 mm ou 5 mm ou com tabuleiro para pavimentação (45 mm).

Regulável para adaptação a inclinações do terreno até 10 %.

### Estrutura de Elevação

Fabricada em estrutura tubular de aço S275-JR e chapa de aço com 3 mm.

Elevação com dois cilindros hidráulicos em camisa ST-52 e haste cromada de F-114 com Ø 40 mm. Estão disponíveis 3900 kg de elevação.

Equipado com válvulas de segurança contra quedas e pinos de bloqueio para os trabalhos de manutenção.

### Prefabricado de Betão

Estanque monobloco, fabricado em molde autovibratório com betão HA-35 (C40/50).

Classificação XS3 de acordo com a norma EN 206.



## FUNCIONAMENTO DO EQUIPAMENTO

### Acionamento com acoplamento rápido do camião

O equipamento é manobrado com uma tomada rápida macho (3/8") na plataforma pedonal. O camião deve estar equipado com uma tomada fêmea, ligada ao circuito hidráulico do compactador e com uma potência de 155 bar 16 L/min.

### Tempos

15 s. subida.  
15 s. descida.



### Acionamento com central hidráulica

O equipamento é manobrado com uma central hidráulica autónoma de 4kW, alojada numa caixa independente, através de um comando remoto programável. Esta central consegue acionar até cinco equipamentos (de forma não simultânea)

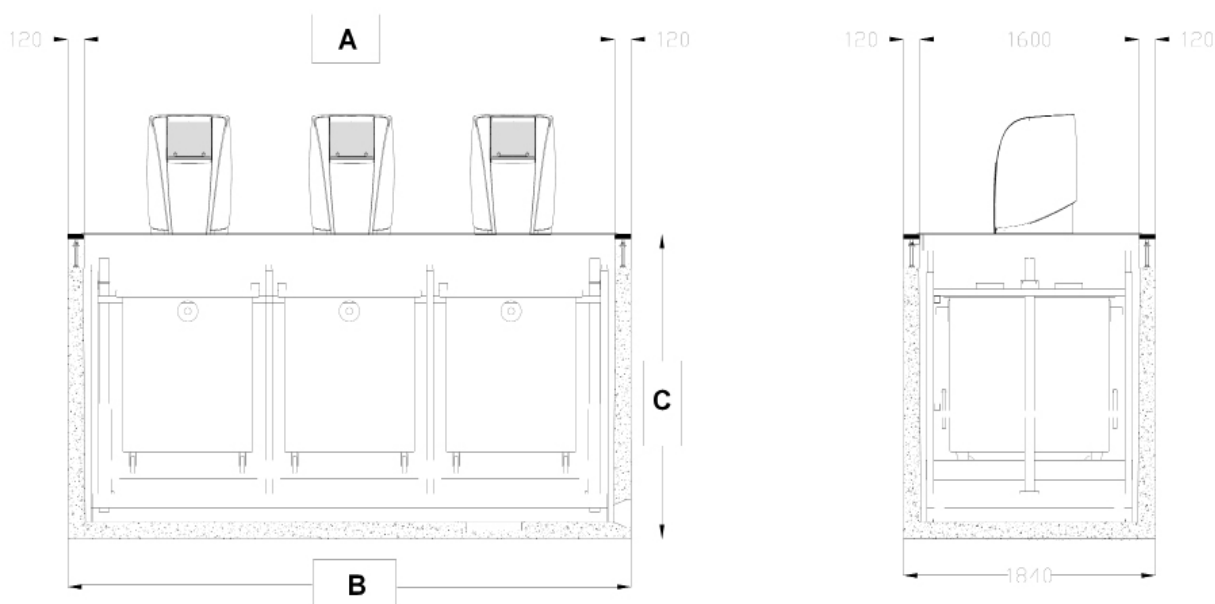
### Tempos

Programável em função do cliente

15 s subida (básico)  
15 s descida (básico)



## DIMENSÕES



### DIMENSÕES GERAIS

	SCT 2	SCT 3	SCT 4
Número de contentores	2	3	4
Comprimento (A) / Largura / Altura (mm) (interiores)	2860 x 1600 x 1800	4010 x 1600 x 1800	5200 x 1600 x 1800
Comprimento (B) / Largura / Altura (C) (mm) (Exteriores)	3100 x 1840 x 1920	4250 x 1840 x 1920	5440 x 1840 x 1920
Altura parte superficial	951 mm	951 mm	951 mm

## PERSONALIZAÇÃO E ACESSÓRIOS



### VARIEDADE DE CORES

Os coletores podem ser pintados em qualquer tonalidade da seleção RAL.



### EMBLEMAS E SÍMBOLOS

Personalização com o emblema / logótipo do cliente e os símbolos de reciclagem



### CONTROLO DE ACESSO

Adaptados para os sistemas dos principais fabricantes.



### CONTROLO DE ENCHIMENTO

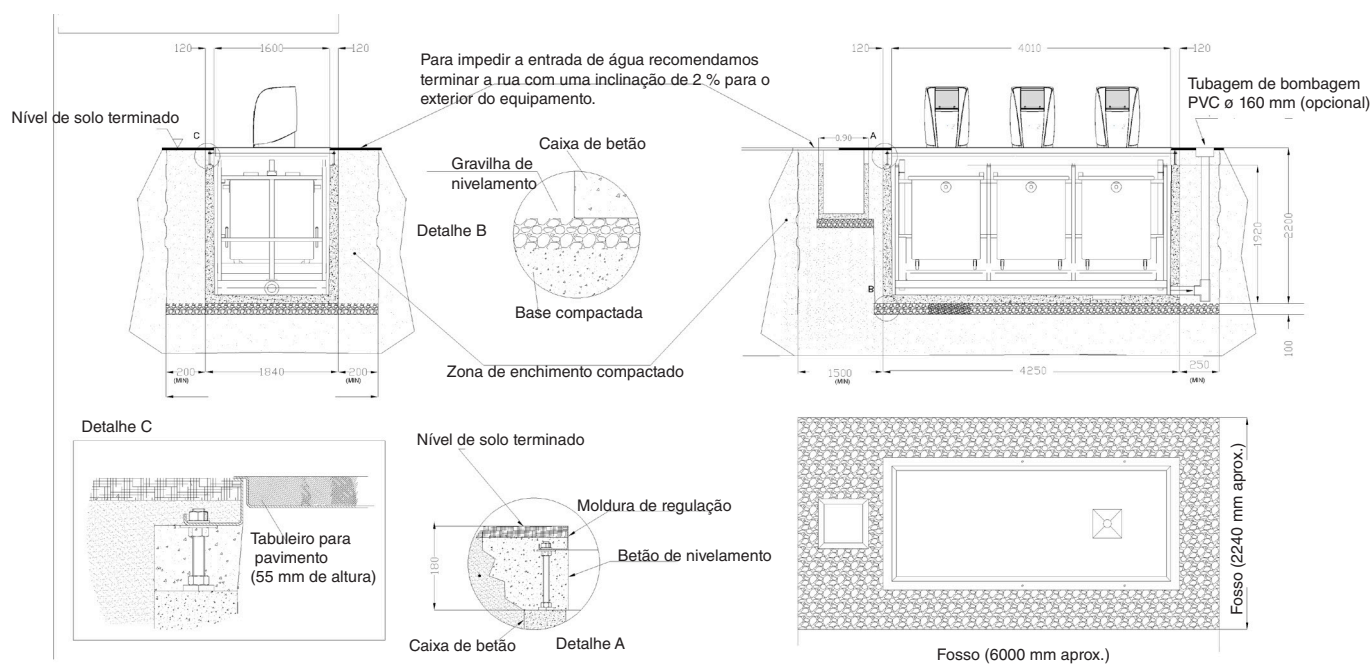
Adaptados para os sistemas dos principais fabricantes.

## OBRA DE CONSTRUÇÃO CIVIL

Os contentores enterrados SCT da Contenur foram desenvolvidos para minimizar os custos e os tempos da obra de construção civil associada. Deste modo, os equipamentos são entregues prontos a usar, faltando colocar o coletor de introdução (para instalação em rua sem pendente). A dimensão geral do sistema foi pensada para otimizar a escavação e as relações de enchimento do contentor.

Durante todo o processo de instalação, o departamento técnico da Contenur acompanha o cliente para garantir a correta execução das obras de construção civil. É fundamental que todas as partes envolvidas num projeto estejam coordenadas. Somos fornecedores de soluções, não apenas de equipamentos de elevada qualidade e resistência.

Dimensões em milímetros



Antes de instalar o equipamento, certifique-se de que a base do fosso está nivelada e de que o terreno possui uma capacidade portante suficiente (mínimo de 3 kg/cm<sup>2</sup>). Nos terrenos sem esta capacidade, a base deve ser reforçada com um massame de betão simples armado com 10 cm de espessura.

Em caso de implantações em zonas com inclinação, a cota do fosso referida nos planos corresponde à cota do ponto mais baixo (a jusante).  
O equipamento pode ser adaptado a uma inclinação máxima de 6 %. Em caso de inclinações superiores, consultar o Departamento de Estudos.

## MANUTENÇÃO

Os sistemas SCT da Contnur caracterizam-se pela sua grande resistência e pelo seu baixo custo de manutenção, tendo sido concebidos para a utilização em ambientes agressivos com uma vida útil média superior a 15 anos.

Em qualquer caso, e como se trata de uma máquina, para assegurar a durabilidade, a salubridade e a segurança, recomendamos realizar uma manutenção e limpeza periódicas. Ao cliente, com a receção do equipamento, é entregue um manual detalhado dos trabalhos e das frequências de manutenção recomendados.